

RZUT MIESZKANIA

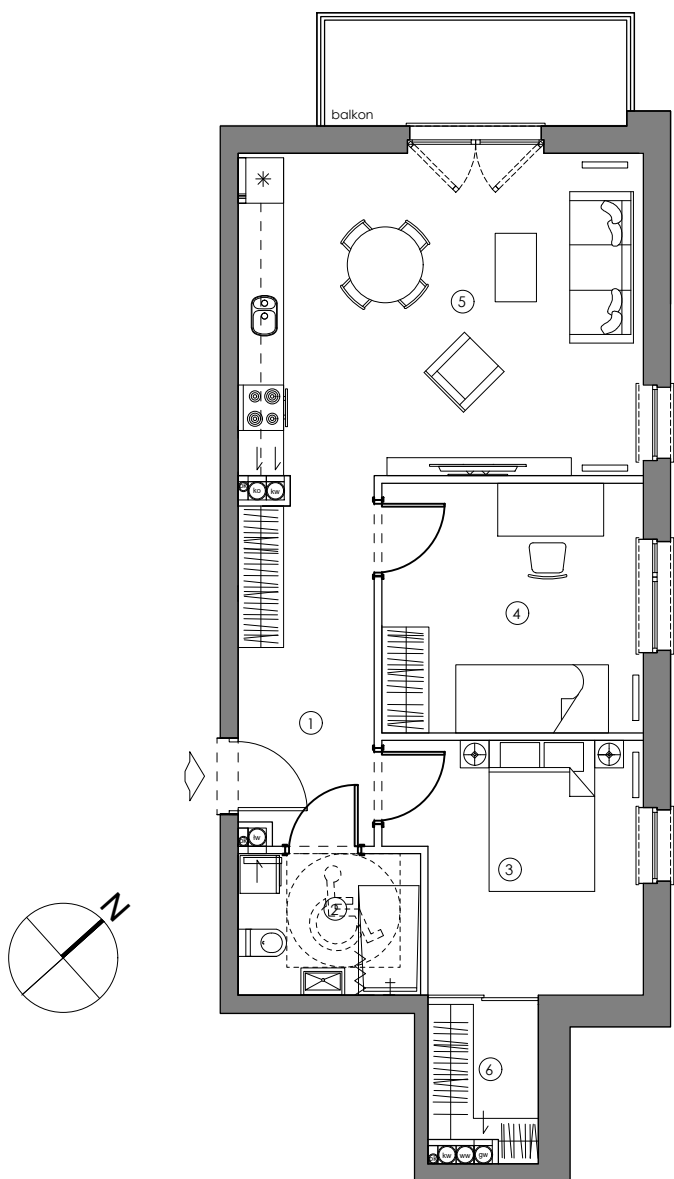
BUDYNEK NR 4

PIĘTRO III

MIESZKANIE M17

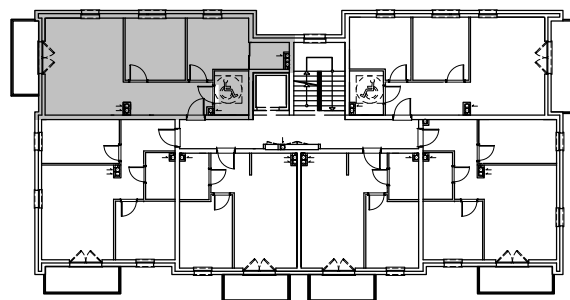
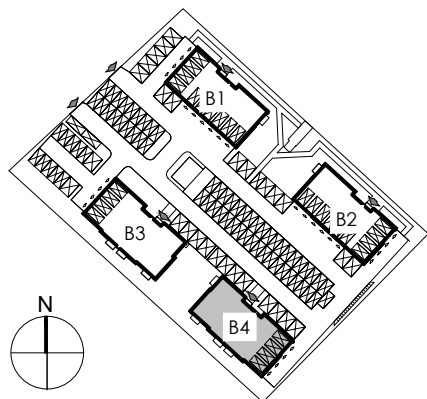
POWIERZCHNIA
59.54 m²

1.	KORYTARZ	8.23 m ²
2.	ŁAZIENKA	4.38 m ²
3.	POKÓJ	10.25 m ²
4.	POKÓJ	11.22 m ²
5.	SALON Z ANEKSEM	22.57 m ²
6.	GARDEROBA	2.89 m ²
	BALKON	6.28 m ²



ZAGOSPODAROWANIE TERENU

LOKALIZACJA W BUDYNKU



SKALA 1:100

0 1 2 3 4 5m

Mieszkanie przystosowane dla osób niepełnosprawnych. Otwory drzwiowe o szerokości 100 cm.

Niniejsza broszura nie stanowi oferty w rozumieniu przepisów Kodeksu Cywilnego. Podczas realizacji niektóre szczegóły mogą ulec zmianie. Aranżacja służy tylko do celów prezentacji, nie stanowi zobowiązania umownego.