

BUDYNEK MIESZKALNY WIELORODZINNY  
**"LIPOVA PARK"**



REDA LIPOVA PARK

NR	NAZWA	POW
306	POKÓJ Z ANEK. KUCH.	16,66
307	KORYTARZ	6,86
308	POKÓJ	8,08
309	POKÓJ	8,86
310	ŁAZIENKA	2,82
		43,28m <sup>2</sup>

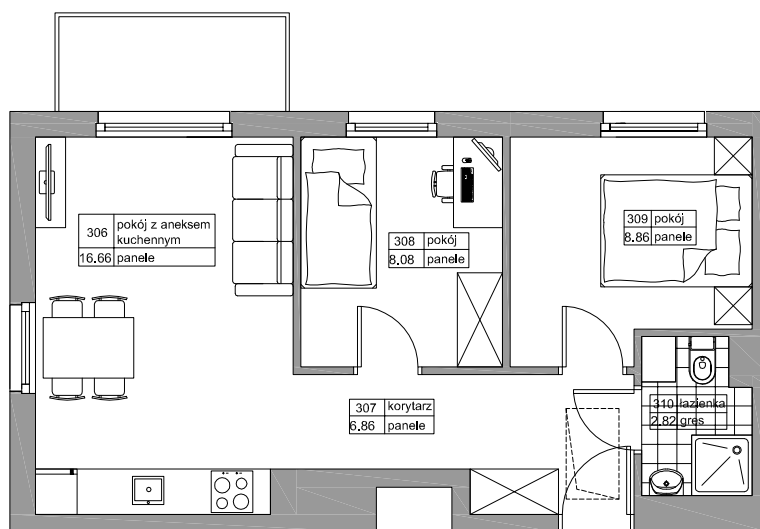
BUDYNEK B2

LOKAL M8

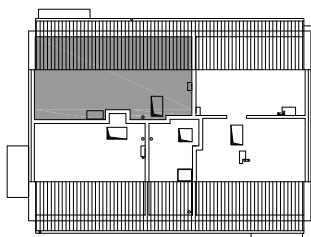
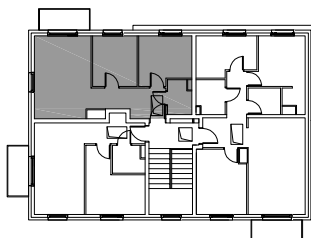
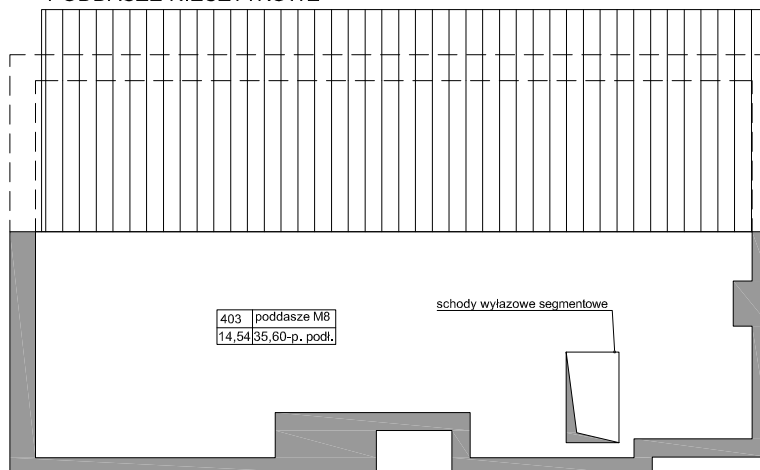
METRAŻ 43,28m<sup>2</sup>

KONDYGNACJA PIĘTRO II

PRZYKŁADOWA ARANŻACJA



PODDASZE NIEUŻYTKOWE



0m 1m 2m 3m 4m 5m

