

BUDYNEK MIESZKALNY WIELORODZINNY  
"LIPOVA PARK"



REDA LIPOVA PARK

| NR  | NAZWA               | POW                 |
|-----|---------------------|---------------------|
| 206 | POKÓJ Z ANEK. KUCH. | 16,86               |
| 207 | KORYTARZ            | 6,86                |
| 208 | POKÓJ               | 8,08                |
| 209 | POKÓJ               | 9,82                |
| 210 | ŁAZIENKA            | 2,86                |
|     |                     | 44,48m <sup>2</sup> |

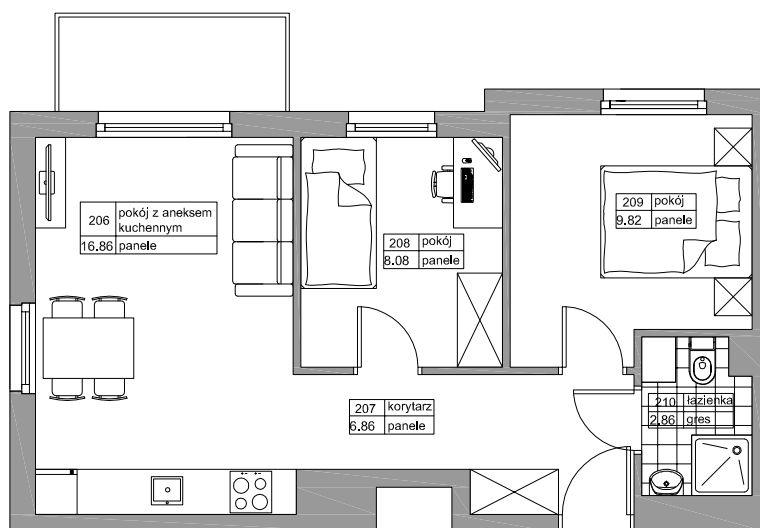
BUDYNEK A3

LOKAL M5

METRAŻ 44,48m<sup>2</sup>

KONDYGNACJA PIĘTRO I

PRZYKŁADOWA ARANŻACJA



0m 1m 2m 3m 4m 5m

