

RZUT MIESZKANIA

BUDYNEK NR 1

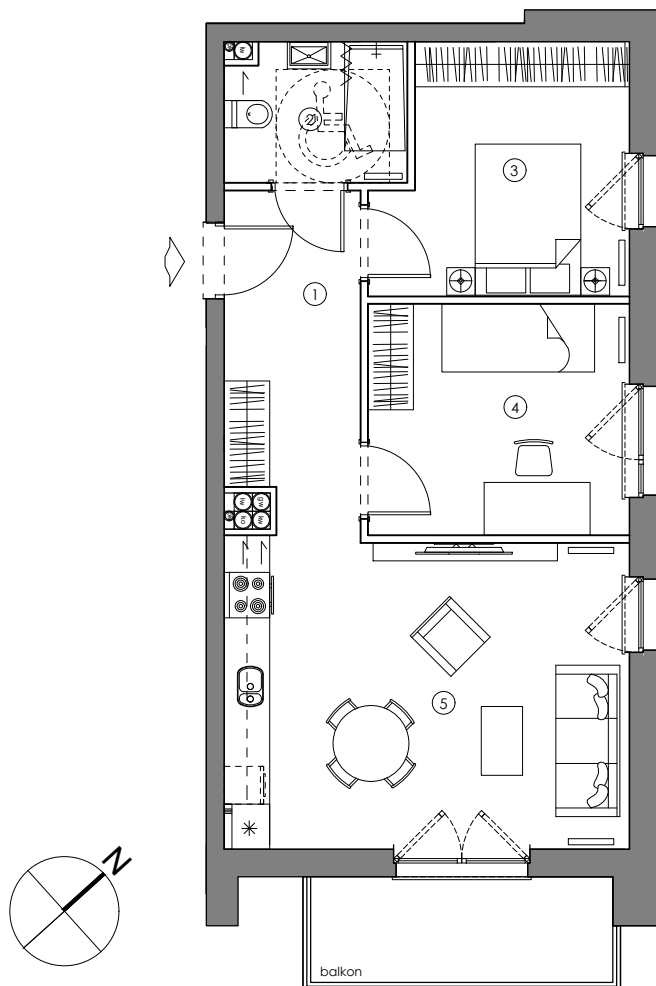
PIĘTRO I

MIESZKANIE M7

POWIERZCHNIA
54.12 m²

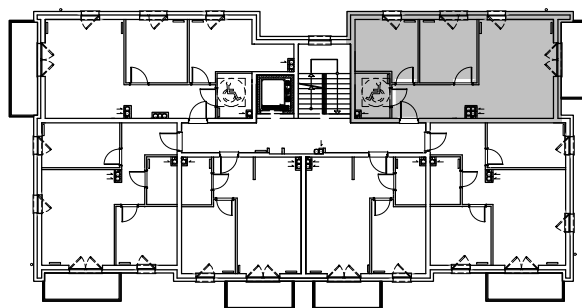
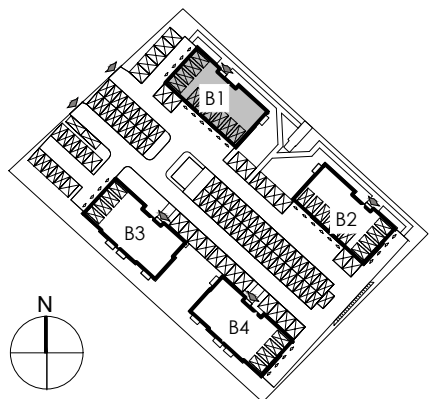
POWIERZCHNIA
DODATKOWA

1.	KORYTARZ	7.59 m ²
2.	ŁAZIENKA	4.25 m ²
3.	POKÓJ	10.23 m ²
4.	POKÓJ	10.39 m ²
5.	SALON Z ANEKSEM	21.66 m ²
	BALKON	6.23 m ²



ZAGOSPODAROWANIE TERENU

LOKALIZACJA W BUDYNKU



SKALA 1:100

0 1 2 3 4 5m

Mieszkanie przystosowane dla osób niepełnosprawnych. Otwory drzwiowe o szerokości 100 cm.

Niniejsza broszura nie stanowi oferty w rozumieniu przepisów Kodeksu Cywilnego. Podczas realizacji niektóre szczegóły mogą ulec zmianie. Aranżacja służy tylko do celów prezentacji, nie stanowi zobowiązania umownego.