

RZUT MIESZKANIA

BUDYNEK NR 2

PIĘTRO I

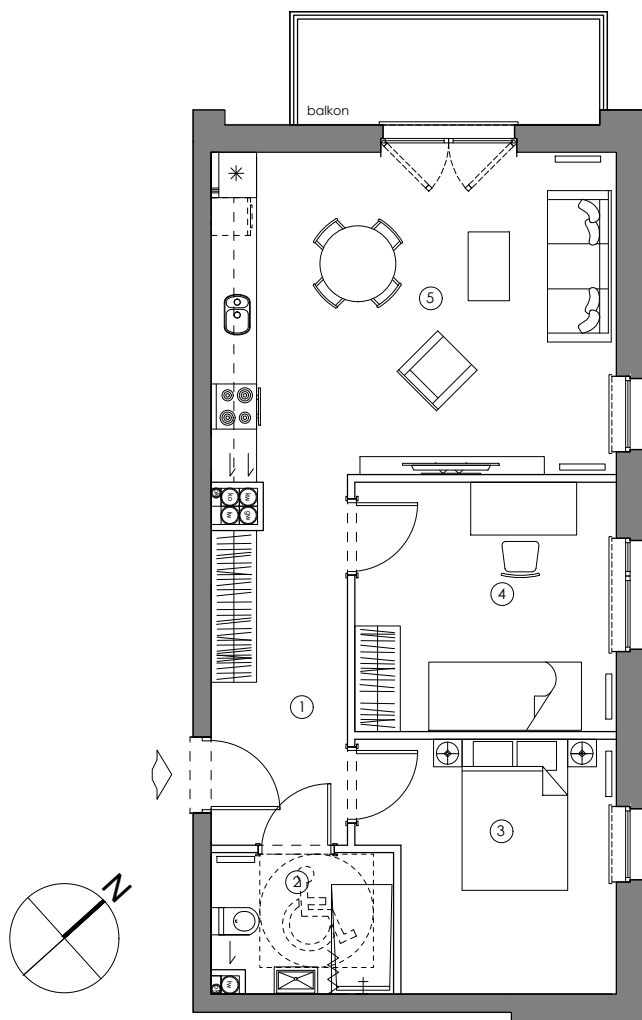
MIESZKANIE M2

POWIERZCHNIA

56.51 m²

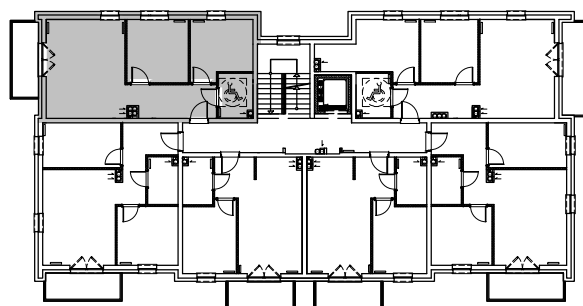
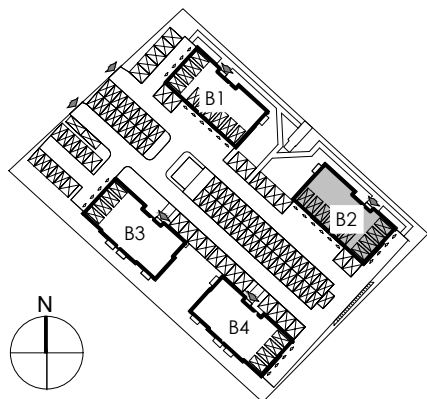
POWIERZCHNIA
DODATKOWA

| | | |
|----|-----------------|----------------------|
| 1. | KORYTARZ | 8.02 m ² |
| 2. | ŁAZIENKA | 4.24 m ² |
| 3. | POKÓJ | 10.25 m ² |
| 4. | POKÓJ | 11.22 m ² |
| 5. | SALON Z ANEKSEM | 22.78 m ² |
| | BALKON | 6.28 m ² |



ZAGOSPODAROWANIE TERENU

LOKALIZACJA W BUDYNKU



SKALA 1:100

0 1 2 3 4 5m

Mieszkanie przystosowane dla osób niepełnosprawnych. Otwory drzwiowe o szerokości 100 cm.

Niniejsza broszura nie stanowi oferty w rozumieniu przepisów Kodeksu Cywilnego. Podczas realizacji niektóre szczegóły mogą ulec zmianie. Aranżacja służy tylko do celów prezentacji, nie stanowi zobowiązania umownego.