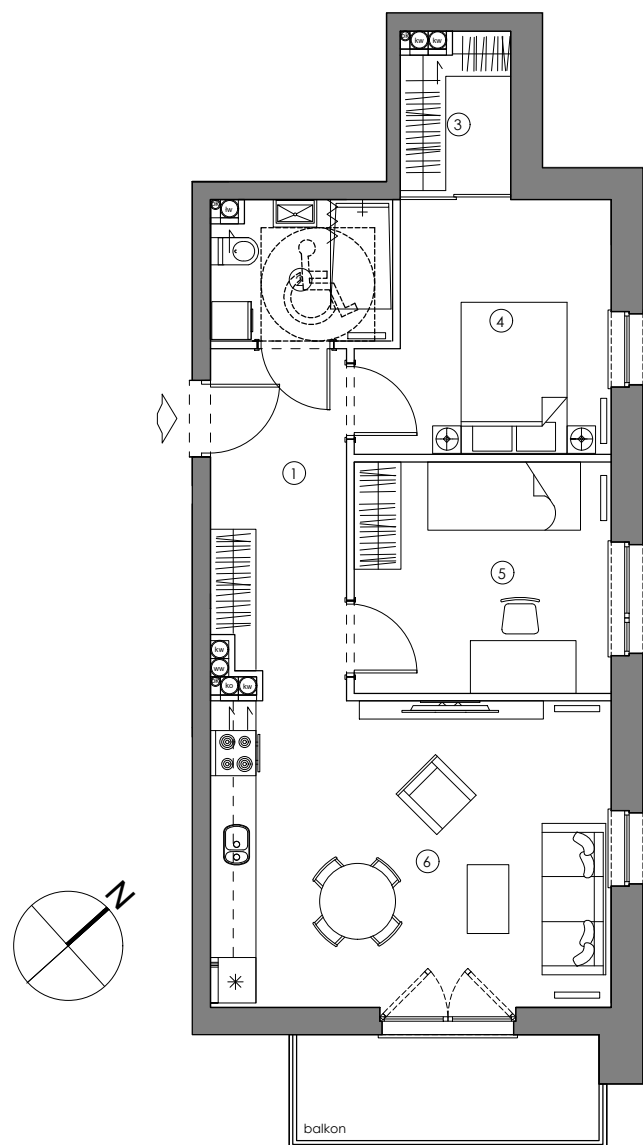


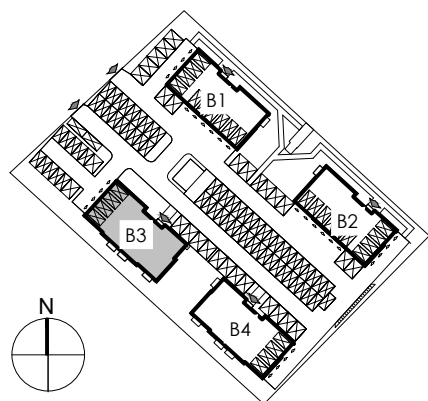
RZUT MIESZKANIA



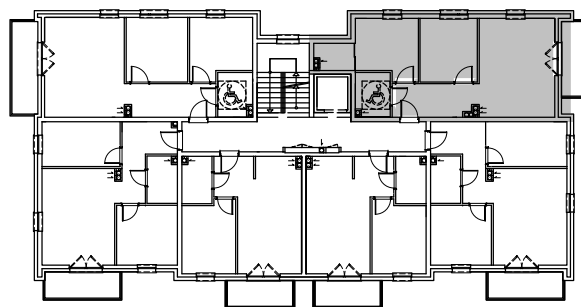
BUDYNEK NR 3

PIĘTRO I	MIESZKANIE M9	
POWIERZCHNIA		
56.46 m ²	1. KORYTARZ	7.80 m ²
	2. ŁAZIENKA	4.24 m ²
	3. GARDEROBA	2.95 m ²
	4. POKÓJ	10.05 m ²
	5. POKÓJ	10.21 m ²
	6. SALON Z ANEKSEM	21.21 m ²
POWIERZCHNIA DODATKOWA	BALKON	6.23 m ²

ZAGOSPODAROWANIE TERENU



LOKALIZACJA W BUDYNKU



Mieszkanie przystosowane dla osób niepełnosprawnych. Otwory drzwiowe o szerokości 100 cm.

Niniejsza broszura nie stanowi oferty w rozumieniu przepisów Kodeksu Cywilnego. Podczas realizacji niektóre szczegóły mogą ulec zmianie. Aranżacja służy tylko do celów prezentacji, nie stanowi zobowiązania umownego.

SKALA 1:100

