

RZUT MIESZKANIA

BUDYNEK NR 2

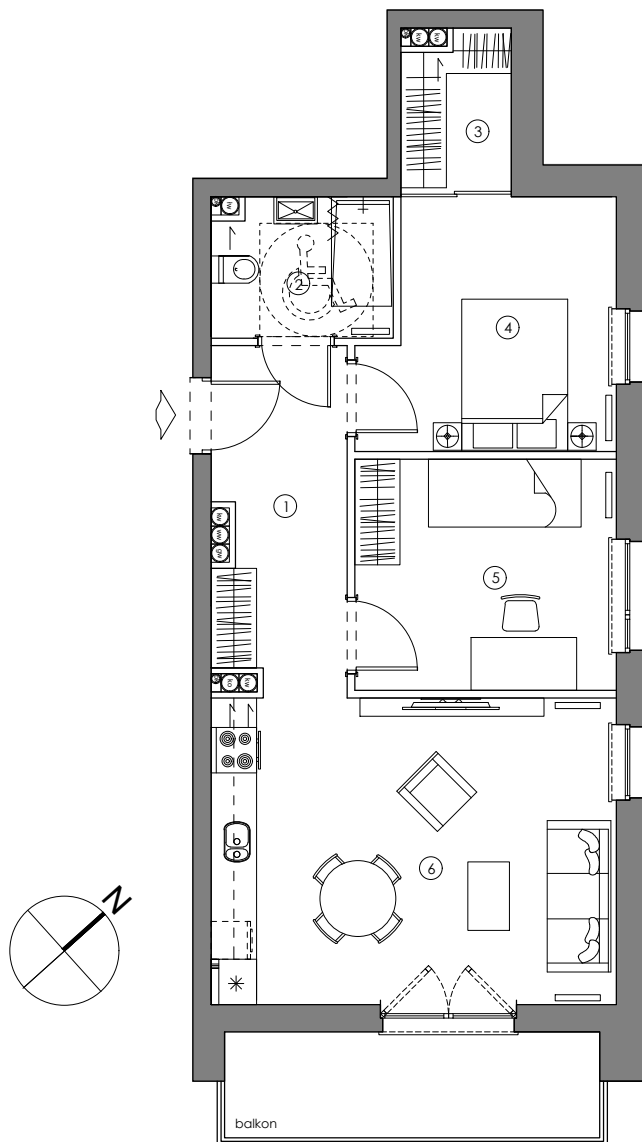
PIĘTRO III

MIESZKANIE M19

POWIERZCHNIA
56.94 m²

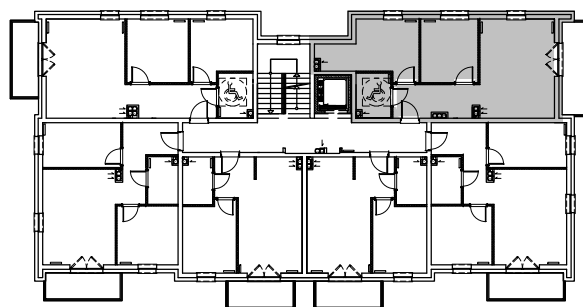
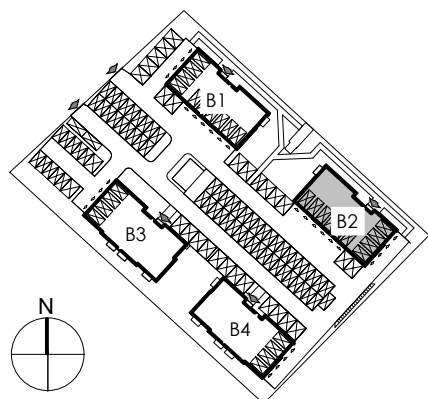
1.	KORYTARZ	7.66 m ²
2.	ŁAZIENKA	4.24 m ²
3.	GARDEROBA	2.95 m ²
4.	POKÓJ	10.25 m ²
5.	POKÓJ	10.39 m ²
6.	SALON Z ANEKSEM	21.45 m ²
	BALKON	6.94 m ²

POWIERZCHNIA
DODATKOWA



ZAGOSPODAROWANIE TERENU

LOKALIZACJA W BUDYNKU



SKALA 1:100

0 1 2 3 4 5m

Mieszkanie przystosowane dla osób niepełnosprawnych. Otwory drzwiowe o szerokości 100 cm.

Niniejsza broszura nie stanowi oferty w rozumieniu przepisów Kodeksu Cywilnego. Podczas realizacji niektóre szczegóły mogą ulec zmianie. Aranżacja służy tylko do celów prezentacji, nie stanowi zobowiązania umownego.