

RZUT MIESZKANIA

BUDYNEK NR 2

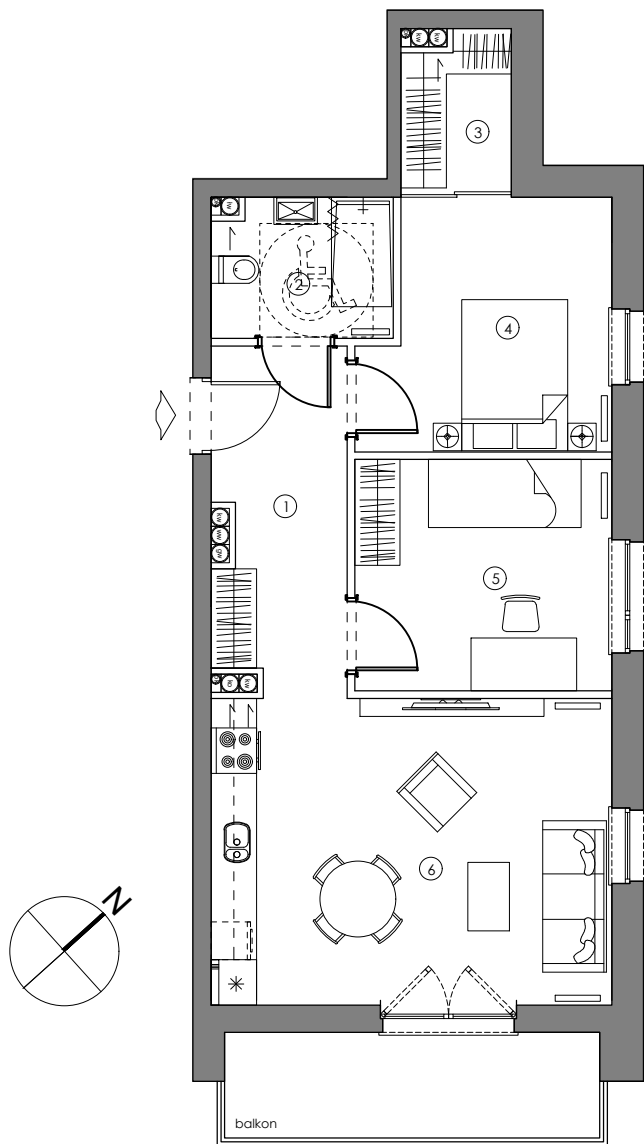
PIĘTRO I

MIESZKANIE M7

POWIERZCHNIA
56.32 m²

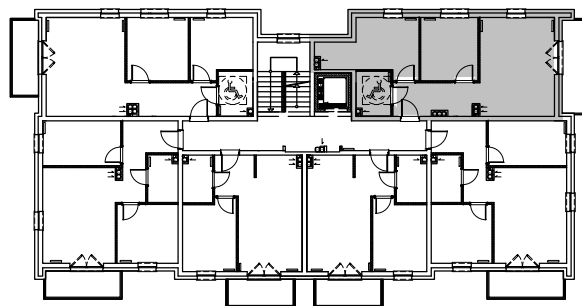
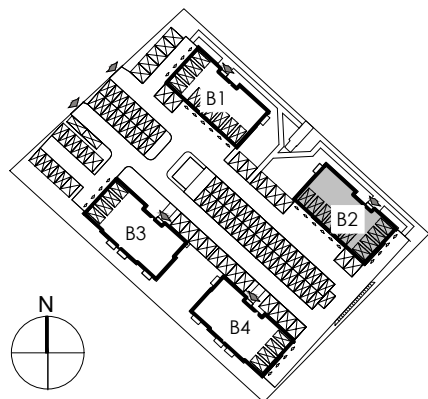
POWIERZCHNIA
DODATKOWA

1.	KORYTARZ	7.66 m ²
2.	ŁAZIENKA	4.24 m ²
3.	GARDEROBA	2.95 m ²
4.	POKÓJ	10.05 m ²
5.	POKÓJ	10.21 m ²
6.	SALON Z ANEKSEM	21.21 m ²
	BALKON	6.94 m ²



ZAGOSPODAROWANIE TERENU

LOKALIZACJA W BUDYNKU



Mieszkanie przystosowane dla osób niepełnosprawnych. Otwory drzwiowe o szerokości 100 cm.

Niniejsza broszura nie stanowi oferty w rozumieniu przepisów Kodeksu Cywilnego. Podczas realizacji niektóre szczegóły mogą ulec zmianie. Aranżacja służy tylko do celów prezentacji, nie stanowi zobowiązania umownego.

SKALA 1:100

